



IHRE VERANSTALTUNG IM

CHÂTEAU DE RAYMONTPIERRE

FACTSHEET

Das Château de Raymondpierre Team freut sich, alle Details rund um Ihren Anlass mit Ihnen gemeinsam zu besprechen. Für eine Besichtigung der Lokalität bitten wir Sie, sich vorab anzumelden, damit genügend Zeit für die Besprechung eingeplant werden kann.



KAPAZITÄTEN

maximale Personenanzahl nach Bestuhlung

RAUM	FLÄCHE IN QM	APERERO	ESSEN	SEMINAR	HOCHZEITEN
Le Grand Salon	36	30	18	14 (20)	-
Salle Côté Jardin	19	10	10	Als Break-Out bis zu 8	-
Le Grand Salon & Salle Côté Jardin	55	40	28	14 (20)	-
Salle des Chevaliers	31	10	-	Als Break-Out bis zu 4	-
Salle Belvédère	39	-	-	12	-
Jardin	>200	50	28	-	-
Kapelle (nicht geweiht)	16	-	-	-	15 bis 20

MINDESTKONSUMATION

Das Château kann nur für Anlässe mit Übernachtung gebucht werden. Für die exklusive Miete des Châteaus inklusive 14 Zimmer (maximal 28 Personen bei Doppelbelegung) und allen Räumlichkeiten wird eine Pauschale von CHF 3900 exklusiv Verpflegung pro Tag verrechnet. Dazu kommt eine Mindestkonsumation für die Verpflegung von CHF 200 pro Tag und Person. Gerne stellen wir ein individuelles Angebot für Ihren Anlass zusammen.





SETUP EVENTS

In der Miete inklusive sind das Setup (Tische, Stühle, Screen, Beamer, Notizmaterialien) anhand der gemeldeten Personenzahl unter Berücksichtigung der Kapazitäten und die Reinigung sowie das Bereitstellen der Räumlichkeiten und Sicherstellen einer angemessenen Raumatmosphäre.

TECHNIK

Le Grand Salon

4K Laser Projektor & Leinwand, 2m x 1.12m

ClickShare

Universal Disk-Player

Apple TV

4 x Deckenlautsprecher

Salle Belvédère

TV Screen, 55 Zoll

Apple TVSoundbar



VERPFLEGUNG

Das Château de Raymontpierre ist ein «Farm to Table» Betrieb. Unsere Produkte beziehen wir von unseren eigenen Betrieben vom The Living Circle, sowie von Bauernhöfen in der Nähe und von den umliegenden Feldern, Weiden und Wäldern. Die Saisonalität und die Arbeit im Einklang mit der Natur sind uns sehr wichtig. Dementsprechend werden auch unsere Menüs sehr kurzfristig & individuell zusammengestellt. Daher können wir Ihnen im Voraus kein Menü garantieren. Wir beraten Sie aber gerne persönlich und präsentieren Ihnen ein mögliches Beispiel-Menü.



ALLGEMEINE INFORMATIONEN

ADMINISTRATIVE LEISTUNGEN

Wir freuen uns, den Anlass mit Ihnen zusammen zu organisieren. Alle administrativen Arbeiten, die im Rahmen der Veranstaltungen liegen, sind in der Dienstleistung inkludiert. Weitere Aufwände wie Tischplan erstellen, Namenskärtchen schreiben usw. werden separat nach Aufwand in Rechnung gestellt.

INFORMATIONSPFLICHT

Der Veranstalter kommuniziert transparent bezüglich Gegenstand, Inhalt und Form der Veranstaltung gegenüber dem Château, insbesondere in Bezug auf ethische, politische und religiöse Veranstaltungen.

PERSONENZAHL

Die definierte Personenzahl benötigen wir bis sieben Tage vor Ihrem Aufenthalt. Diese Zahl gilt als Basis zur Verrechnung. Ist die effektive Anzahl der Personen kleiner, so gilt die bestätigte Personenzahl als Verrechnungsgrundlage.

RESERVIERTE ZEITEN

Um den Ablauf des Anlasses zeitlich gut zu planen, müssen bei der Reservation genaue Zeiten angegeben werden. Die Dauer der Reservation ist verpflichtend und der Veranstalter muss Auf- und Abbauzeiten einplanen und dem Château bei der Reservation mitteilen.

MITBRINGEN VON VERPFLEGUNG

Speisen und Getränke sind vom Château zu beziehen. In Sonderfällen (nationale Spezialitäten, usw.) kann das Château Ausnahmen gewähren mit einem entsprechenden Serviceaufschlag.

MENÜ | MENÜKARTEN

Aus Qualitätsgründen bieten wir Gruppen ein Einheitsmenü an. Auf Spezialwünsche versuchen wir so gut wie möglich einzugehen. Bitte teilen Sie uns Allergien, Unverträglichkeiten und Essgewohnheiten zwei Wochen im Voraus mit. Der Menüpreis wird dann nach Aufwand und Warenkosten berechnet. Inkludiert im Menüpreis ist eine individuelle Menükarte, welche durch das Château erstellt wird.

TISCHPLAN | NAMENSKARTEN

Gerne erstellen wir für Sie die Namenskarten, wobei bis spätestens 48 Stunden zuvor ein Tischplan benötigt wird. Das korrekte Verteilen anhand Ihres Tischplanes übernehmen wir.

ALLGEMEINE INFORMATIONEN

BLUMEN | DEKORATION

Generell sind unsere Veranstaltungsräumlichkeiten minimal dekoriert. Gerne bringen wir Sie in Kontakt mit unseren externen Floristik-Partnern.

ANLIEFERUNGEN / VERSAND VON MATERIAL

Anlieferungen von Material für die Veranstaltung müssen angemeldet werden und so kurzfristig wie möglich dem Château zugestellt werden. Wir können kein Material vor oder nach der Veranstaltung an den Veranstalter verschicken.

MUSIK

Bitte beachten Sie, dass wir Live-Musik für Ihre Veranstaltung akzeptieren, jedoch nur im Rahmen einer angemessenen Lautstärke. Über die Möglichkeiten berät Sie das Event Team gerne.

MITARBEITER

Mitarbeiter, welche es im Umfang der Veranstaltung benötigt, werden vom Château gestellt. Hilfspersonal, welches im Zusammenhang mit dem Aufbau und Transport von technischen Einrichtungen, Dekorationen oder sonstigen Gegenständen benötigt wird, steht nicht unentgeltlich zur Verfügung. Damit wir den personellen Aufwand planen können, bitten wir Sie uns so früh wie möglich mitzuteilen, falls solches Hilfspersonal benötigt wird. Zusätzliche Leistungen für Mitarbeiter werden verrechnet.

Stundenansatz pro Mitarbeiter: CHF 45

PARKPLÄTZE

Das Château de Raymontpierre verfügt über 10 Parkplätze. Bitte organisieren Sie sich so, dass Sie diese Kapazität nicht überschreiten.

ALLGEMEINE GESCHÄFTSBEDINGUNGEN

Die Allgemeinen Geschäftsbedingungen sind Bestandteil des Vertrags und diese werden bei jedem Angebot und Vertrag als separates Dokument mitgesandt.

PREISE

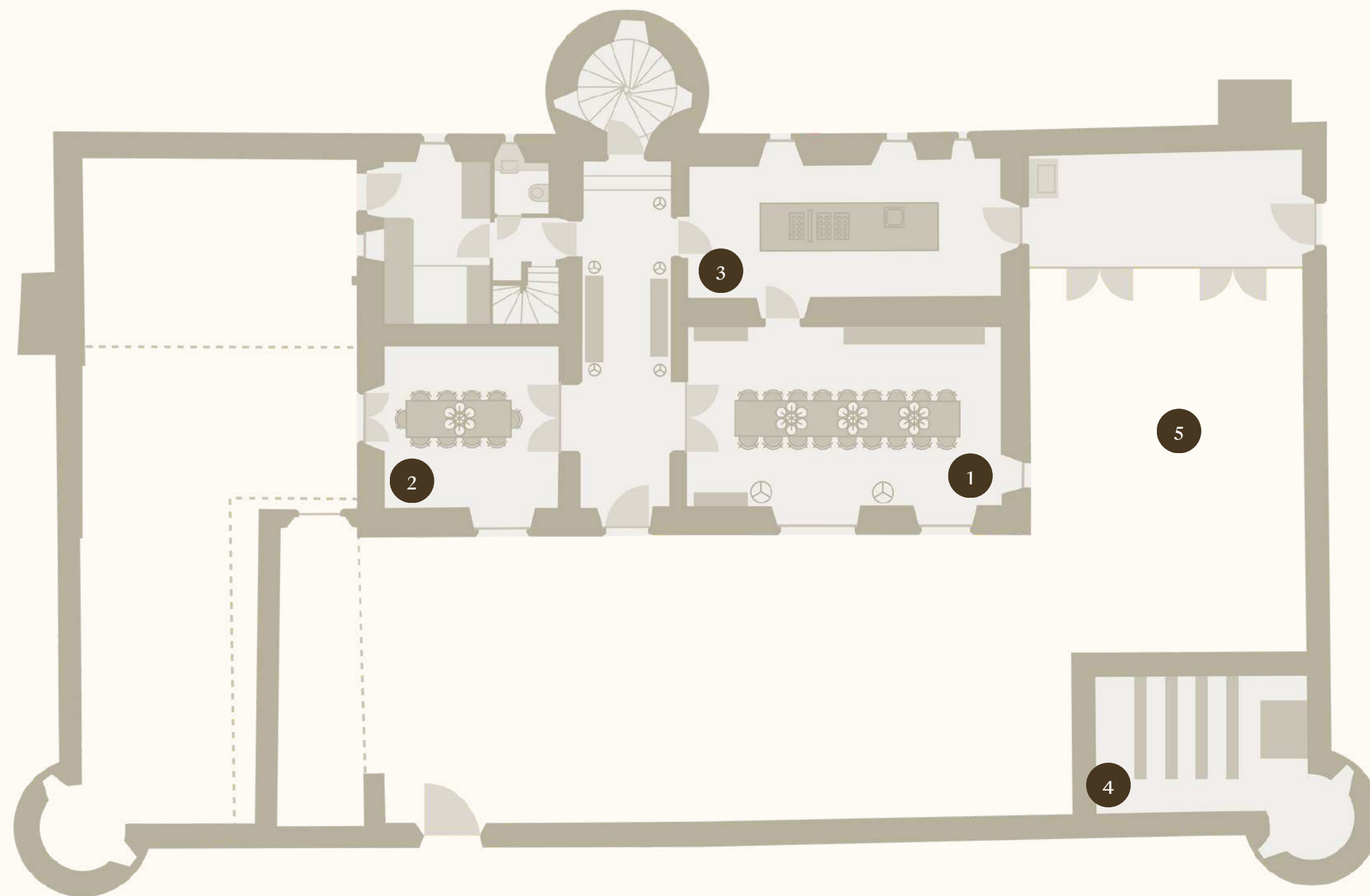
Alle Preise verstehen sich inklusive Service und der gesetzlichen MwSt. Preisanpassungen bleiben vorbehalten.



GRUNDRISS CHÂTEAU DE RAYMONTPIERRE

ERDGESCHOSS

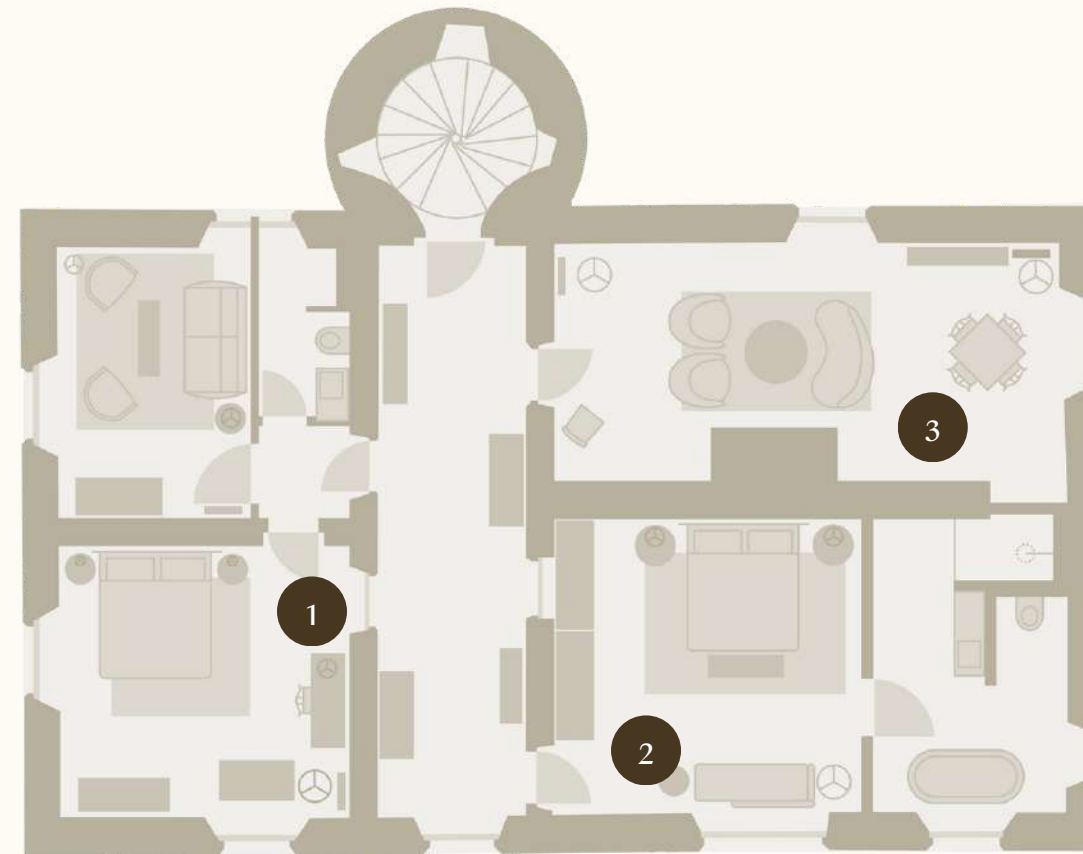
- 1 LE GRAND SALON
- 2 SALLE CÔTÉ JARDIN
- 3 LA CUISINE
- 4 LA CHAPELLE
- 4 JARDIN DES HERBES



GRUNDRISS CHÂTEAU DE RAYMONTPIERRE

OBERGESCHOSS

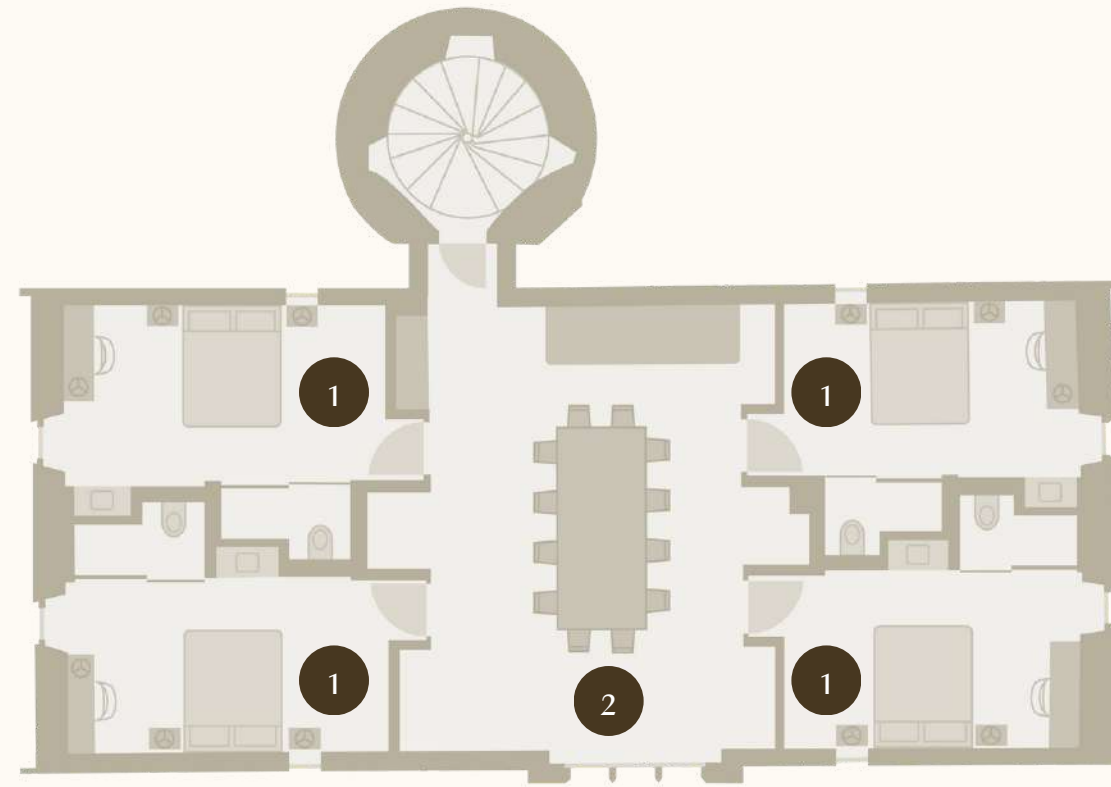
- 1 SUITE DE RAYMONTPIERRE
- 2 JUNIOR SUITE LA CHAPELLE
- 3 SALLE DES CHEVALIERS



GRUNDRISS CHÂTEAU DE RAYMONTPIERRE

DACHGESCHOSS

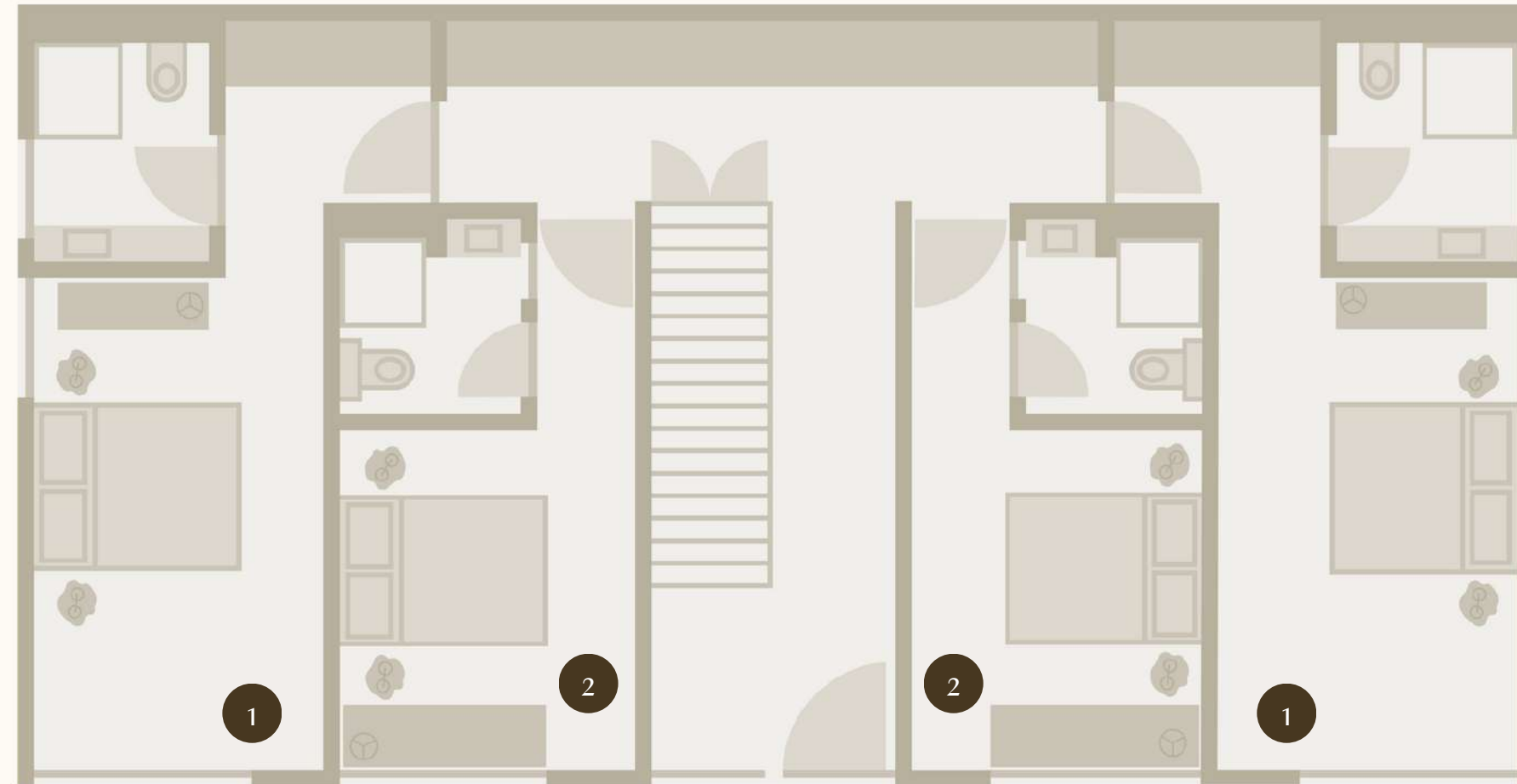
- 1 CHAMBRE CHÂTEAU
- 2 SALLE BELVÉDÈRE



GRUNDRISS LA GRANGE

ERDGESCHOSS

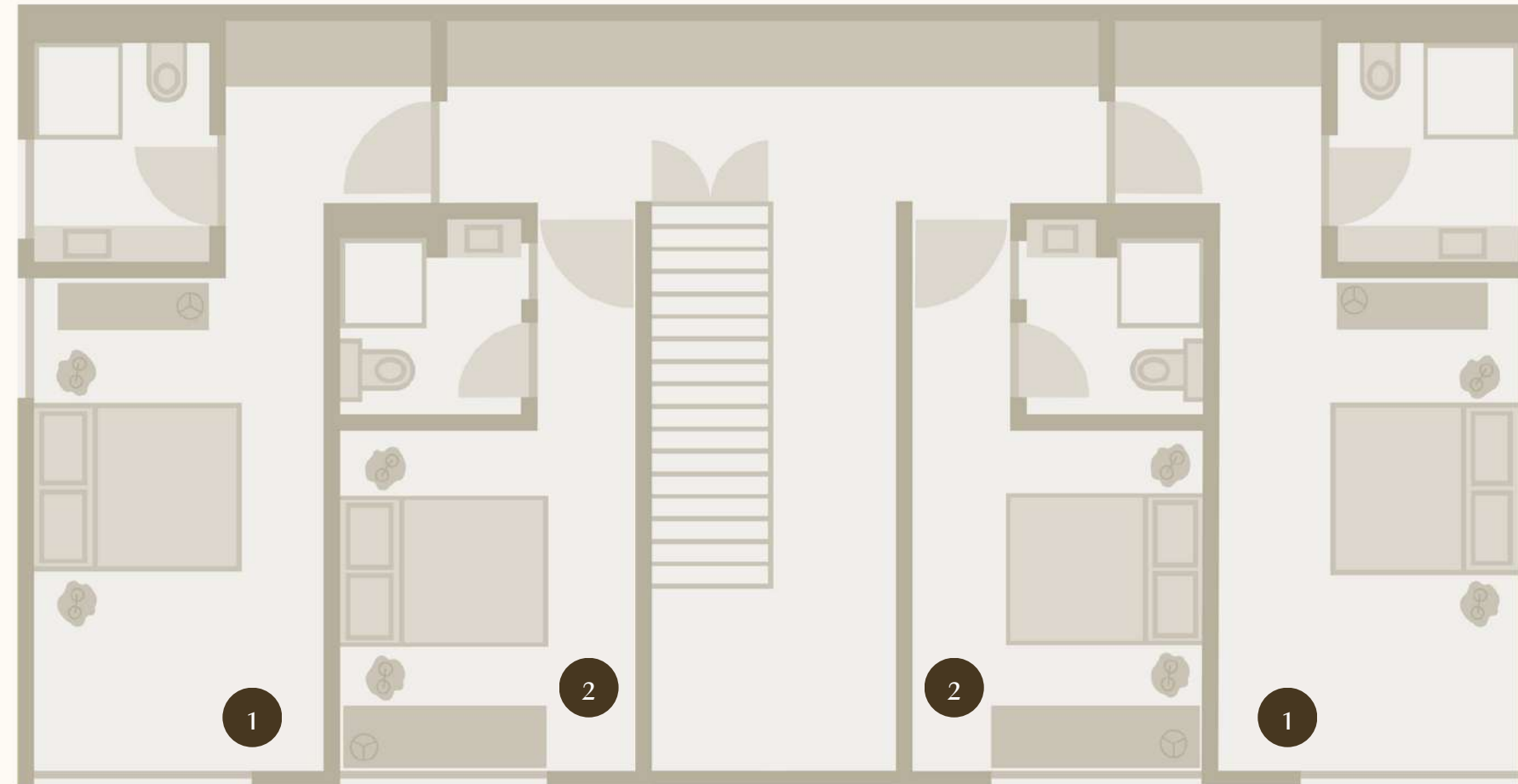
- 1 CHARMANT DOUBLE
- 2 CHARMANT GRAND LIT



GRUNDRISS LA GRANGE

OBERGESCHOSS

- 1 CHARMANT DOUBLE
- 2 CHARMANT GRAND LIT





CHÂTEAU DE RAYMONTPIERRE
VAL TERBI
BY THE LIVING CIRCLE

CHÂTEAU DE RAYMONTPIERRE 109 | 2829 VERMES
EVENTS@CHATEAUDERAYMONTPIERRE.CH
+41 44 277 20 99