



CHÂTEAU DE RAYMONT PIERRE  
VAL TERBI  
BY THE LIVING CIRCLE

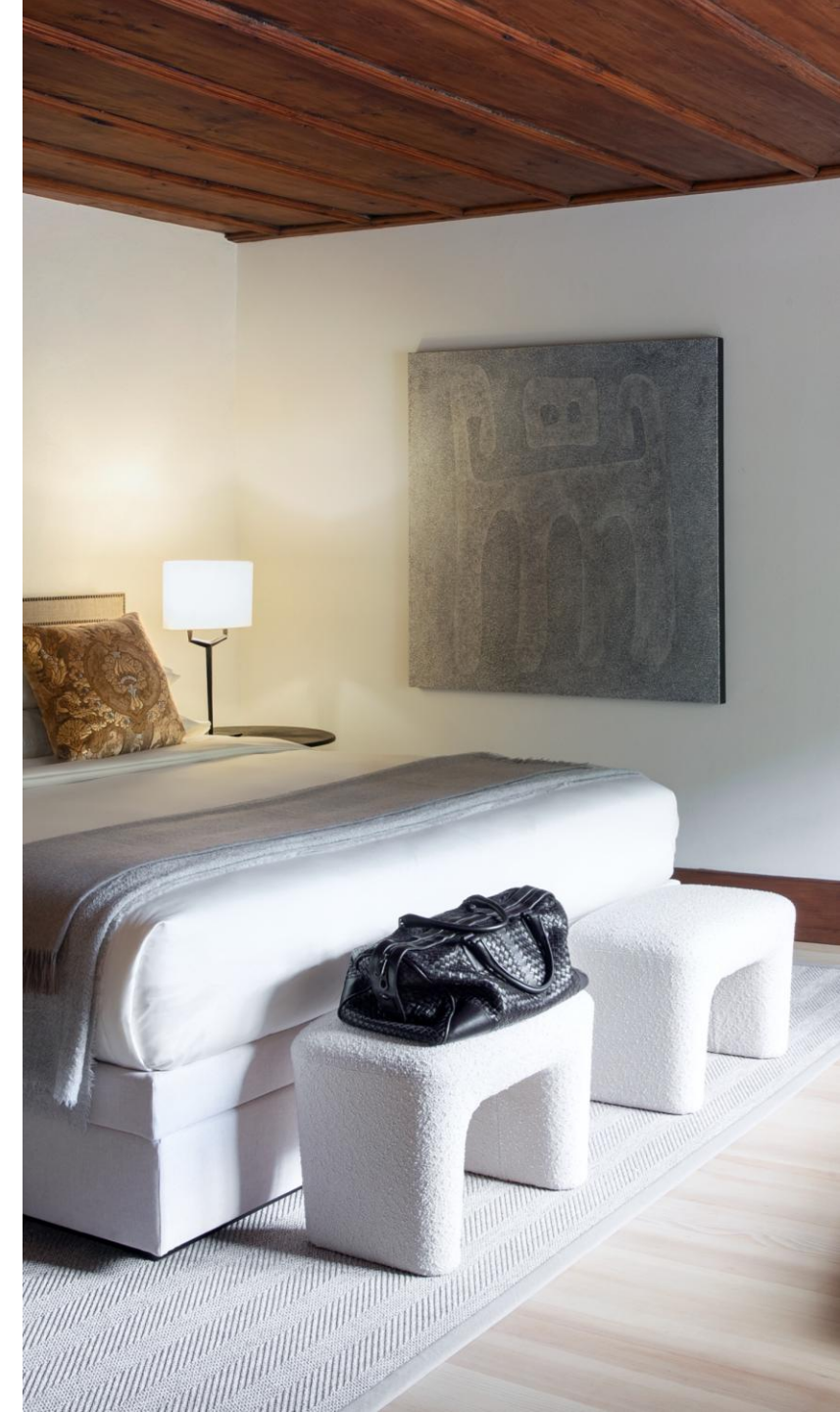
*Ihre Veranstaltung*  
Factsheet



# Zimmer im Château de Raymontpierre

Kategorie	Fläche in QM	Anzahl Zimmer	Maximale Belegung	Örtlichkeit
<i><u>Chambre Château</u></i>	15	4	2	Château de Raymontpierre
<i><u>Junior Suite La Chapelle</u></i>	37	1	2	Château de Raymontpierre
<i><u>Suite Raymontpierre</u></i>	37	1	3-4	Château de Raymontpierre
<i><u>Charmant Double</u></i>	20	4	2	La Grange
<i><u>Charmant Grand Lit</u></i>	15	4	2	La Grange

Weitere Informationen und Bilder zu den Zimmern finden Sie unter folgendem Link:  
[Unsere Zimmer im Château de Raymontpierre](#)



# Kapazitäten Räumlichkeiten

Maximale Personenanzahl nach Bestuhlung

Raum	Fläche in QM	Apero	Essen	Seminar	Hochzeiten
<i>Le Grand Salon</i>	36	28	18	14 (20)	18
<i>Salle Côté Jardin</i>	19	10	10	Als Break-Out bis zu 8	10
<i>Le Grand Salon &amp; Salle Côté Jardin</i>	55	28	28	14 (20)	28
<i>Salle des Chevaliers</i>	31	10	-	Als Break-Out bis zu 4	-
<i>Salle Belvédère</i>	39	-	-	12	-
<i>Jardin</i>	>200	28	28	-	28
<i>Kapelle</i> (nicht geweiht)	16	-	-	-	18

Weitere Informationen und Bilder zu den Räumlichkeiten finden Sie unter folgendem Link:  
[Räumlichkeiten](#)





## *Exklusive Buchung des Châteaux de Raymond Pierre*

Das Château de Raymond Pierre steht Ihnen exklusiv für Veranstaltungen mit Übernachtung zur Verfügung und bietet Platz für bis zu 28 Gäste in 14 stilvoll eingerichteten Zimmern.

Während Ihres Aufenthalts genießen Sie die vollständige Privatsphäre: Sämtliche Zimmer sowie alle öffentlichen und gemeinschaftlich genutzten Bereiche des Anwesens stehen Ihnen zur alleinigen Nutzung bereit.

Es werden keine weiteren Gäste beherbergt. Die maximale Kapazität beträgt 28 Personen.

## *Buy-out Pauschale & Mindestkonsumation*

Der Preis pro Nacht für die exklusive Nutzung des Châteaux de Raymond Pierre beträgt:

- *Weekday (Sonntag–Freitag):* CHF 6'790.00
- *Weekend (Freitag–Sonntag):* CHF 7'500.00

Der Preis gilt unabhängig von der effektiven Gästezahl und basiert auf einer maximalen Belegung von 28 Personen.

Zudem wird eine Mindestkonsumation von CHF 170 pro Gast und Nacht verlangt. Diese umfasst sämtliche kulinarischen Leistungen des Châteaux de Raymond Pierre, insbesondere Mittag- und Abendessen sowie Apéros.

### CHECK-IN/ CHECK-OUT ZEITEN

Das Château de Raymond Pierre steht Ihnen am Anreisetag ab *15.00 Uhr* sowie am Abreisetag bis *11.00 Uhr* zur Verfügung. Alle Anreise- und Abreisezeit inklusive Vorbereitungen für die Veranstaltung vor bzw. nach diesen Zeiten sind mit zusätzlichen Kosten verbunden



## *Inkludierte Leistungen*

Im Rahmen der Buy-out-Pauschale sind folgende Leistungen für Sie inkludiert:

- Exklusive Nutzung des gesamten Châteaux de Raymontpierre
- 14 Hotelzimmer inklusive Bauernfrühstück
- Nutzung aller Veranstaltungs- und Aufenthaltsräume
- Vorhandene technische Grundausstattung (Eine Übersicht ist auf Seite 8 zu finden.)

### **NICHT BESTANDTEIL DER BUY-OUT PAUSCHALE SIND INSBESONDERE:**

- Speisen und Getränke – Diese werden nach Konsumation verrechnet
- Externe Dienstleistungen/ Drittanbieterleistungen (z. B. Technik, Dekoration, Entertainment)
- Erweiterte technische Ausstattung
- Individuelle Zusatzleistungen (z. B. Menükarten, Namenskarten, Blumenarrangements & Dekoration)

Diese Leistungen werden separat verrechnet.

# Verpflegung – Unsere Philosophie

## MENÜ

In unserer Küche stehen der respektvolle Umgang mit Natur und Ressourcen sowie das Prinzip der Kreislaufwirtschaft im Mittelpunkt. Wann immer möglich verwenden wir Produkte aus dem eigenen Garten oder vom Hof direkt neben dem Château. Saisonalität, Regionalität und die Arbeit im Einklang mit der Natur prägen unsere Küche und verleihen jedem Menü seinen unverwechselbaren Charakter.

Lassen Sie sich von unseren Gastgebern mit einem kreativen und fein abgestimmten 4-Gang-Menü überraschen

Auf Wunsch können Sie Ihr Menü auch im Voraus auswählen, gerne berücksichtigen wir dabei individuelle Wünsche.

### *Menüpreise*

- 4-Gänge-Menü ab CHF 130 pro Person
- Individuell zusammengestellte Menüs ab CHF 170 pro Person

## GETRÄNKE

Unsere aktuelle Getränkekarte stellen wir Ihnen gerne zur Verfügung. Pro Person und Tag verrechnen wir einen Wasserpauschale von CHF 6.

## FRÜHSTÜCK

Das reichhaltige Bauernfrühstück mit einer Vielzahl regionaler Produkte ist in der Buy-out Pauschale inkludiert.





## *Technik*

### LE GRAND SALON

4K Laser Projektor & Leinwand, 2m x 1.12m  
ClickShare  
Universal Disk-Player  
Apple TV  
4x Deckenlautsprecher



### SALLE BELVÉDÈRE

TV Screen, 55 Zoll  
Apple TV Soundbar

# *Allgemeine Informationen*

## ADMINISTRATIVE LEISTUNGEN

Wir freuen uns, den Anlass mit Ihnen zusammen zu organisieren. Alle administrativen Arbeiten, die im Rahmen der Veranstaltungen liegen, sind in der Dienstleistung inkludiert. Weitere Aufwände wie Tischplan erstellen, Namenskartchen schreiben usw. werden separat nach Aufwand in Rechnung gestellt.

## INFORMATIONSPFLICHT

Der Veranstalter kommuniziert transparent bezüglich Gegenstand, Inhalt und Form der Veranstaltung gegenüber dem Château de Raymontpierre, insbesondere in Bezug auf ethische, politische und religiöse Veranstaltungen.

## PERSONENZAHL

Die definitive Gästezahl ist dem Château de Raymontpierre spätestens 14 Tage vor Anreise schriftlich mitzuteilen. Diese Zahl gilt als verbindliche Grundlage für die Planung sowie für die Berechnung sämtlicher Leistungen.

## RESERVIERTE ZEITEN

Die Nutzung der Räumlichkeiten erfolgt im Rahmen des vertraglich vereinbarten Zeitraums. Es gelten die definierten Check-in- und Check-out-Zeiten gemäss Vertrag. Jeder Zugang ausserhalb der vereinbarten Zeiten bedarf der schriftlichen Zustimmung des Château de Raymontpierre und wird entsprechend verrechnet.

## MITBRINGEN VON VERPFLEGUNG

Speisen und Getränke sind vom Château zu beziehen. In Sonderfällen (nationale Spezialitäten, usw.) kann das Château Ausnahmen gewähren mit einem entsprechenden Serviceaufschlag.





# *Allgemeine Informationen*

## **MENÜ**

Aus Qualitätsgründen bieten wir für Gruppen ein einheitliches Menü an. Lassen Sie sich von unseren Gastgebern mit einem kreativen und fein abgestimmten 4-Gang-Menü überraschen. Auf Wunsch können Sie Ihr Menü auch im Voraus auswählen. Gerne berücksichtigen wir dabei individuelle Wünsche. Allergien und spezielle Ernährungsformen müssen uns spätestens 14 Tage vor Anreise kommuniziert werden.

## **MENÜKARTE**

Gerne drucken wir für Ihren Anlass individuelle Menükarten mit dem gewünschten Titel und/oder Logo. Für diesen Service verrechnen wir CHF 5 pro Menükarte.

## **TISCHPLAN | NAMENSKARTEN**

Gerne erstellen wir für Sie die Namenskarten, wobei bis spätestens 72 Stunden zuvor ein Tischplan benötigt wird. Das korrekte Verteilen anhand Ihres Tischplanes übernehmen wir gerne. Pro Namenskarte verrechnen wir für diesen Service CHF 2.

## **BLUMEN | DEKORATION**

Generell sind unsere Veranstaltungsräumlichkeiten minimal dekoriert. Gerne bringen wir Sie in Kontakt mit unseren externen Floristik-Partnern.

Dekoration, Branding und Installationen bedürfen der vorgängigen Zustimmung. Das Befestigen von Materialien an Wänden, Decken oder Mobiliar ist nicht gestattet.

## **ANLIEFERUNGEN & LAGERUNG**

Die Lagerung von Materialien ist nur nach vorheriger Absprache und Bestätigung möglich.

Anlieferungen von Material für die Veranstaltung müssen angemeldet werden und so kurzfristig wie möglich dem Hotel zugestellt werden. Materialien können nach Veranstaltungsende maximal zwei Werktage kostenfrei gelagert werden. Eine darüberhinausgehende Lagerung wird mit CHF 50 pro Quadratmeter und Tag verrechnet. Zoll- oder Transportkosten werden vollständig weiterverrechnet.

# Allgemeine Informationen

## MUSIK

Bitte beachten Sie, dass wir Live-Musik für Ihre Veranstaltung akzeptieren, jedoch nur im Rahmen einer angemessenen Lautstärke. Über die Möglichkeiten berät Sie das Event Team gerne.

## VERLÄNGERUNG

Veranstaltungen, die über Mitternacht hinausgehen, werden mit einer Pauschale von CHF 350 pro angebrochene Stunde verrechnet. Die Verlängerung muss spätestens bis 14 Tage vor dem Anlass gemeldet werden.

## MITARBEITER

Mitarbeiter, welche es im Umfang der Veranstaltung benötigt, werden vom Château gestellt. Hilfspersonal, welches im Zusammenhang mit dem Aufbau und Transport von technischen Einrichtungen, Dekorationen oder sonstigen Gegenständen benötigt wird, steht nicht unentgeltlich zur Verfügung. Damit wir den personellen Aufwand planen können, bitten wir Sie uns so früh wie möglich mitzuteilen, falls solches Hilfspersonal benötigt wird. Zusätzliche Leistungen für Mitarbeiter werden verrechnet.

Stundenansatz pro Mitarbeiter: CHF 55

## PARKPLÄTZE

Das Château de Raymontpierre verfügt über 10 Parkplätze. Bitte organisieren Sie sich so, dass Sie diese Kapazität nicht überschreiten.

## PREISE

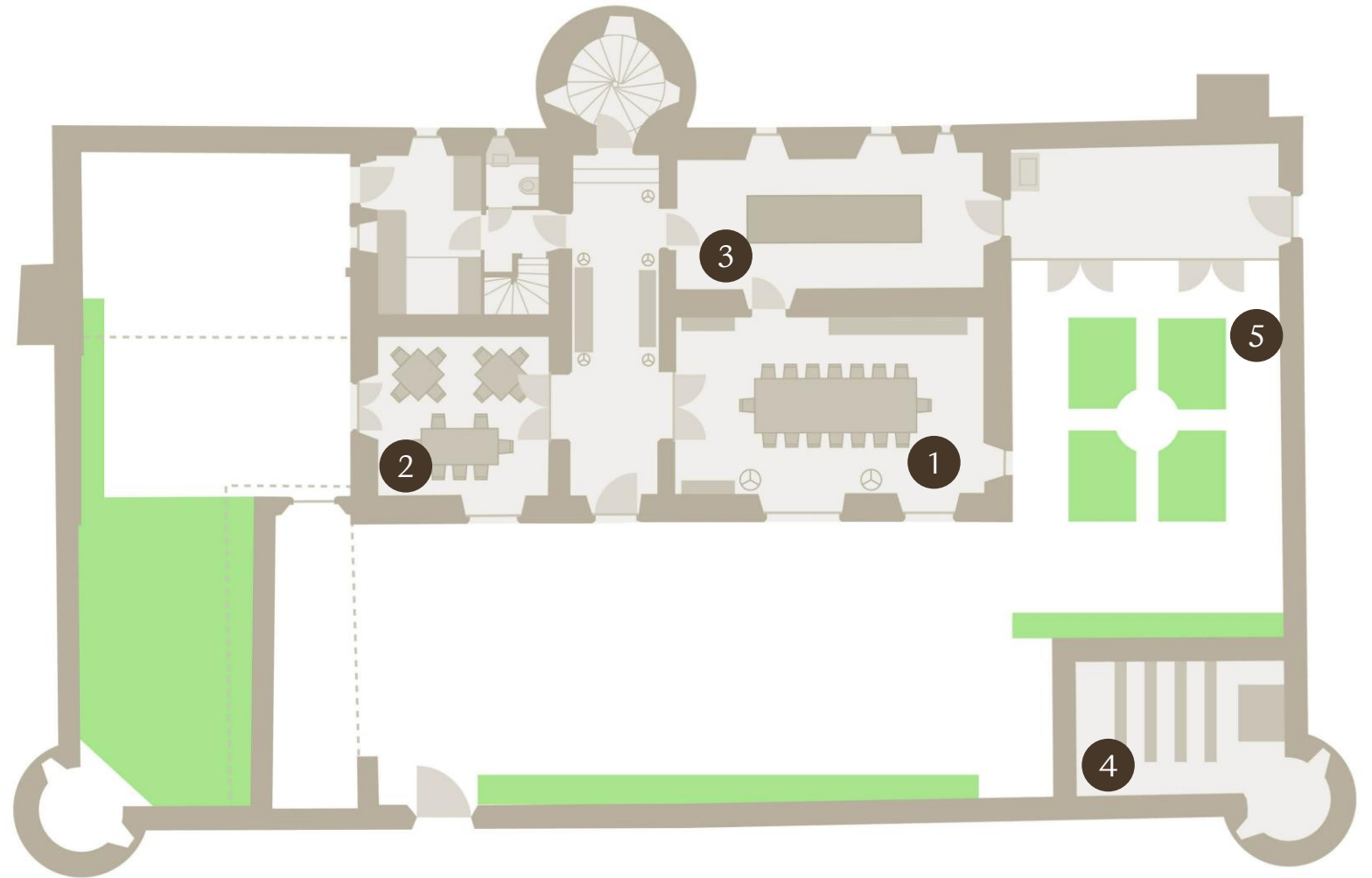
Alle Preise verstehen sich inklusive Service und der gesetzlichen MwSt. Preisanpassungen bleiben vorbehalten.



# Grundriss Château de Raymondpierre

## ERDGESCHOSS

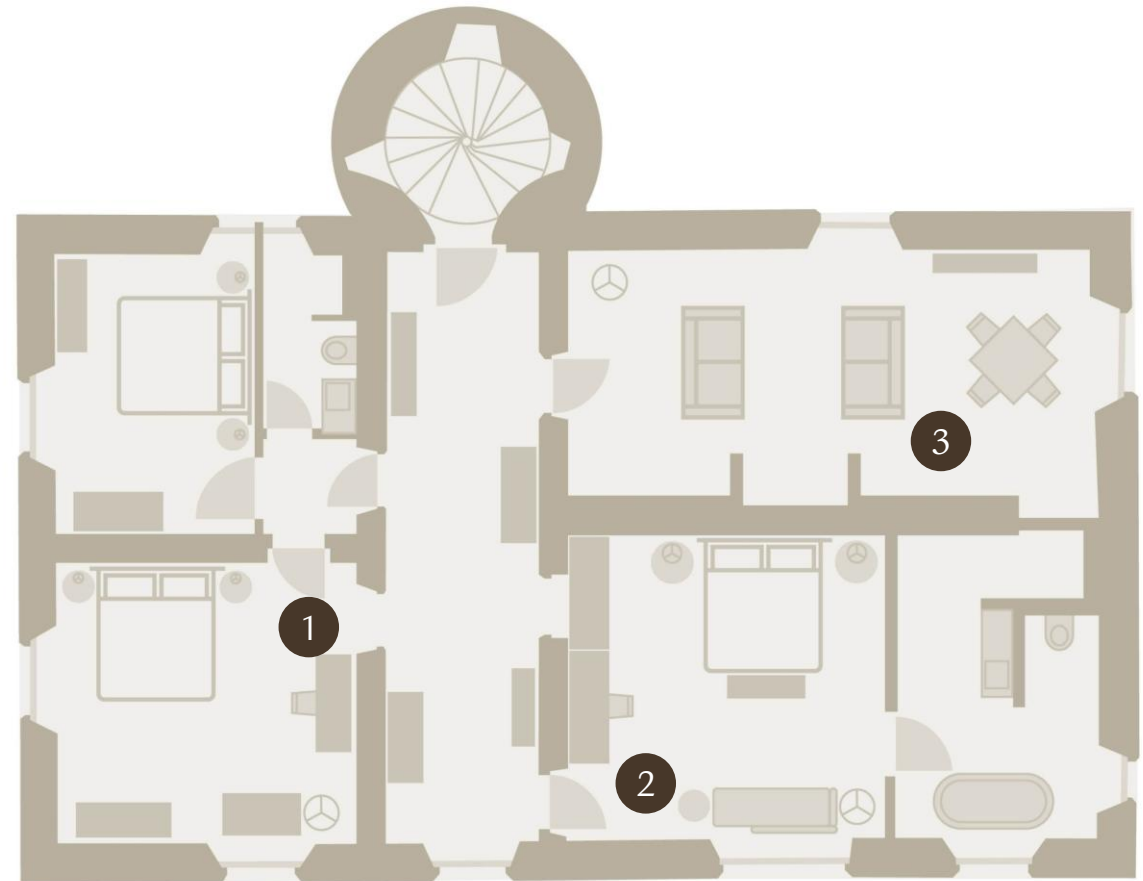
- 1 LE GRAND SALON
- 2 SALLE CÔTÉ JARDIN
- 3 LA CUISINE
- 4 LA CHAPELLE
- 5 JARDIN DES HERBES



# Grundriss Château de Raymondpierre

## OBERGESCHOSS

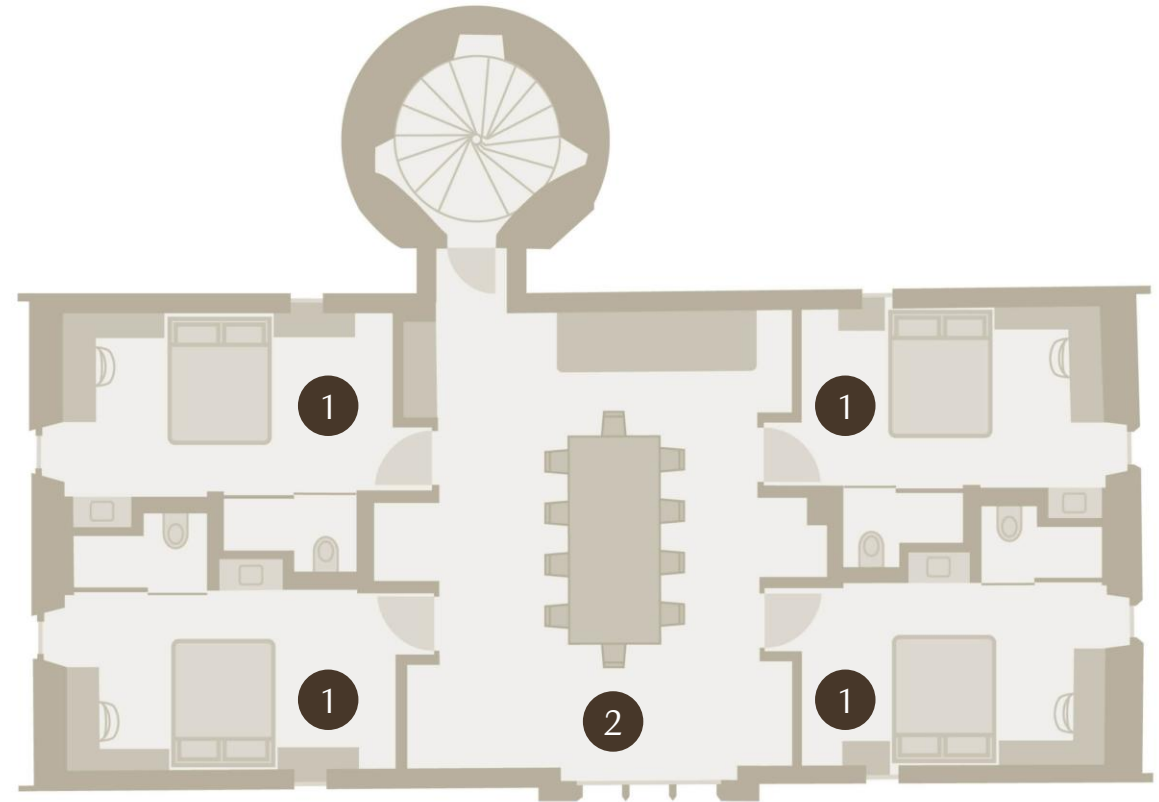
- 1 SUITE DE RAYMONTPIERRE
- 2 JUNIOR SUITE LA CHAPELLE
- 3 SALLE DES CHEVALIERS



# Grundriss Château de Raymondpierre

## DACHGESCHOSS

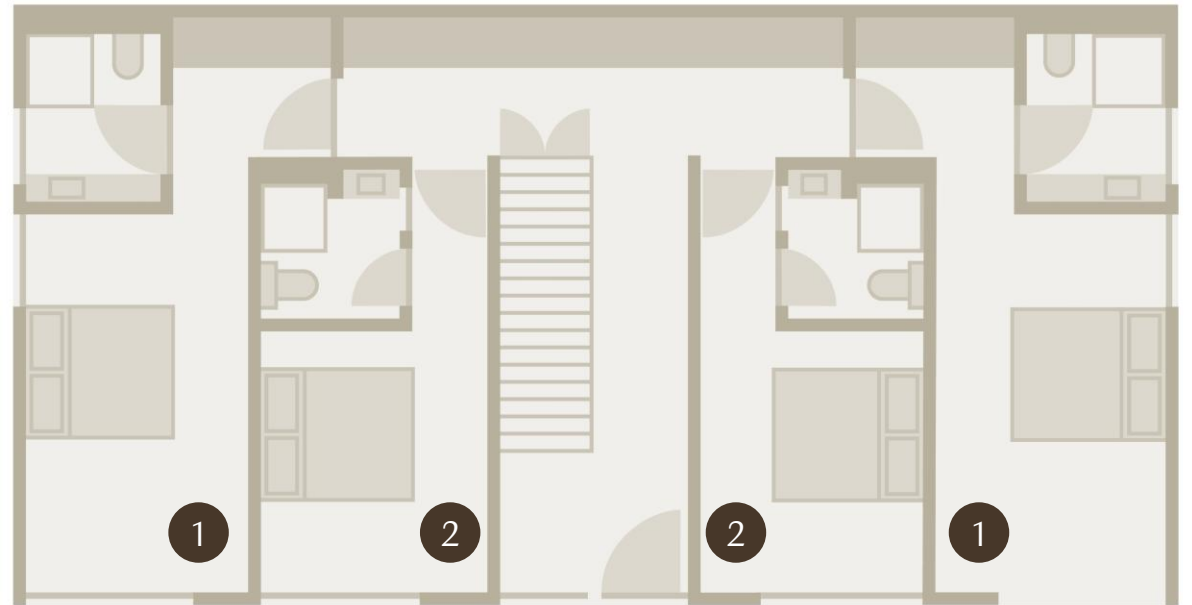
- 1 CHAMBRE CHÂTEAU
- 2 SALLE BELVÉDÈRE



# Grundriss La Grange

## ERDGESCHOSS

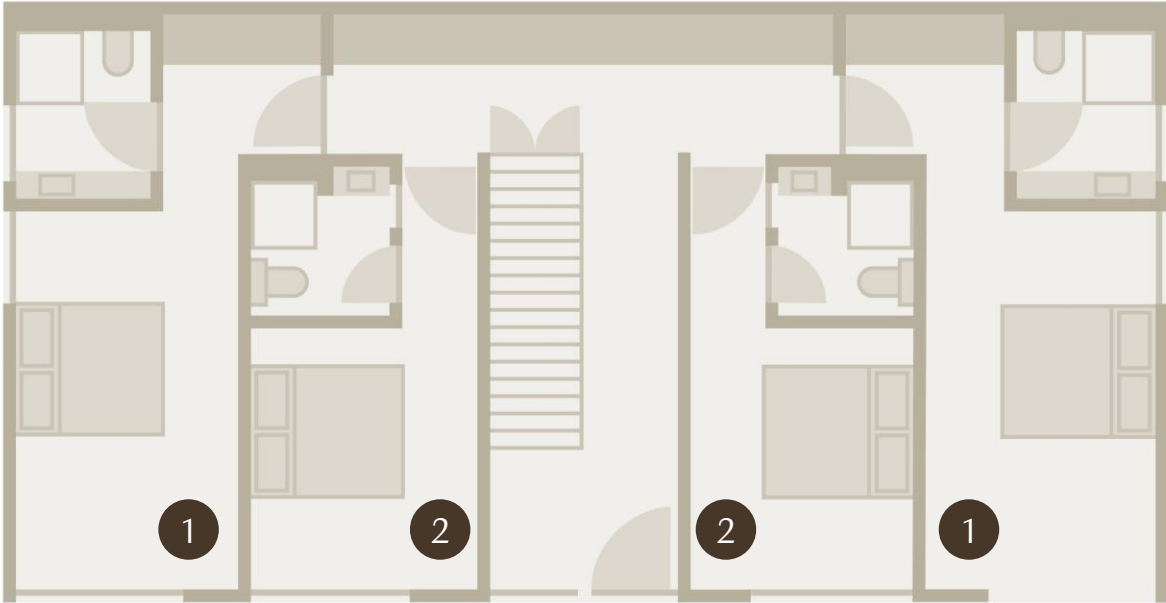
- 1 CHARMANT DOUBLE
- 2 CHARMANT GRAND LIT



# Grundriss La Grange

## OBERGESCHOSS

- 1 CHARMANT DOUBLE
- 2 CHARMANT GRAND LIT



# KONTAKT

CHÂTEAU DE RAYMONTPIERRE 109  
2829 VERMES

EVENTS@CHÂTEAUDERAYMONTPIERRE.CH  
+41 44 227 20 60

THE LIVING CIRCLE LUXURY FED BY NATURE